

**JESSICA GALVÁN®**

# Esquire

MÉXICO / ABRIL, 2016  
www.esquirelat.com

#MANATHISBEST

IxtapaZihuatanejo

# BELENDIA

hot

9 1



7 5099971008844

SÓLO PARA MAYORES DE EDAD 08/03/16

MEX. \$49.00

DESCARGA  
Esquire  
EN VERSIÓN  
DIGITAL

zinio

Disponible en el  
App Store



DESCARGA  
LA APP ESQUIRE VR  
EN TU SMARTPHONE  
PARA VER EL DETRÁS  
DE CÁMARAS EN  
REALIDAD VIRTUAL.

# LOS CORTES

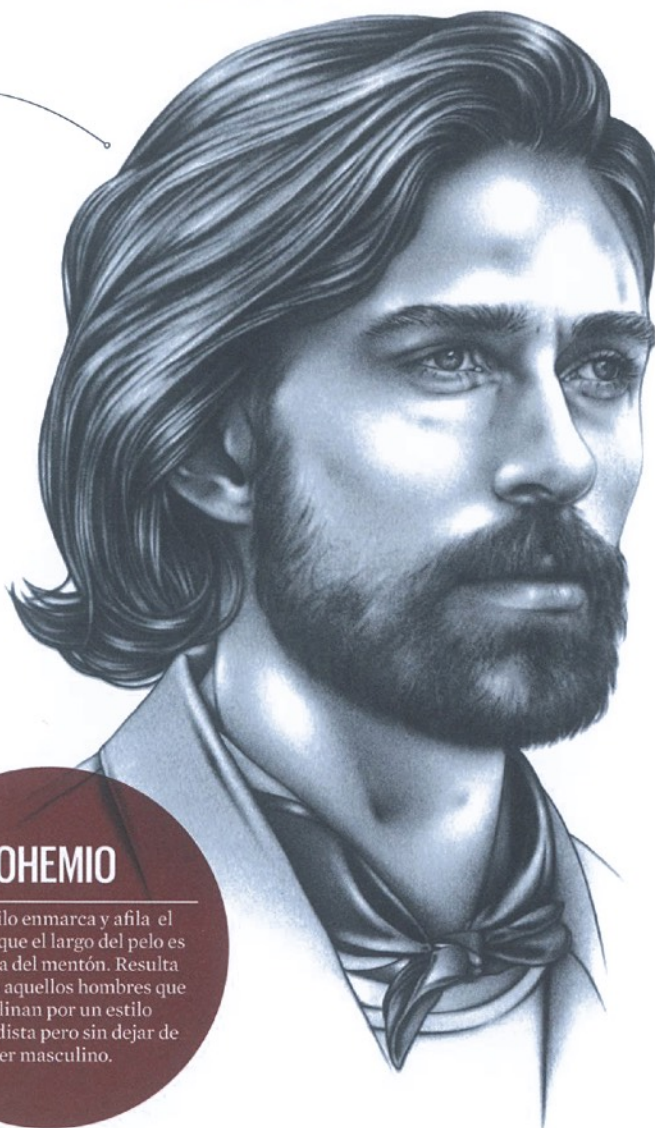
---

## de la temporada

No hay mejor carta de presentación que un nuevo corte de pelo que vaya con tu personalidad y tipo de cara, es por eso que consultamos a la experta en el tema, Jessica Galván de Silvia Galván Image Studio para conocer las nuevas tendencias para este 2016.

POR: FERNANDO FERNÁNDEZ

¿Cómo peinarlo?  
Utiliza un *mousse*, como este de L'Oréal que ayudará a tener control sobre tu pelo y a su vez permitirá que mantengas un volumen natural.



\* Aporta volumen alrededor del mentón y alarga el rostro. Es la mejor opción si tu cara tiene forma de triángulo invertido (pómulos marcados y barbilla afilada).

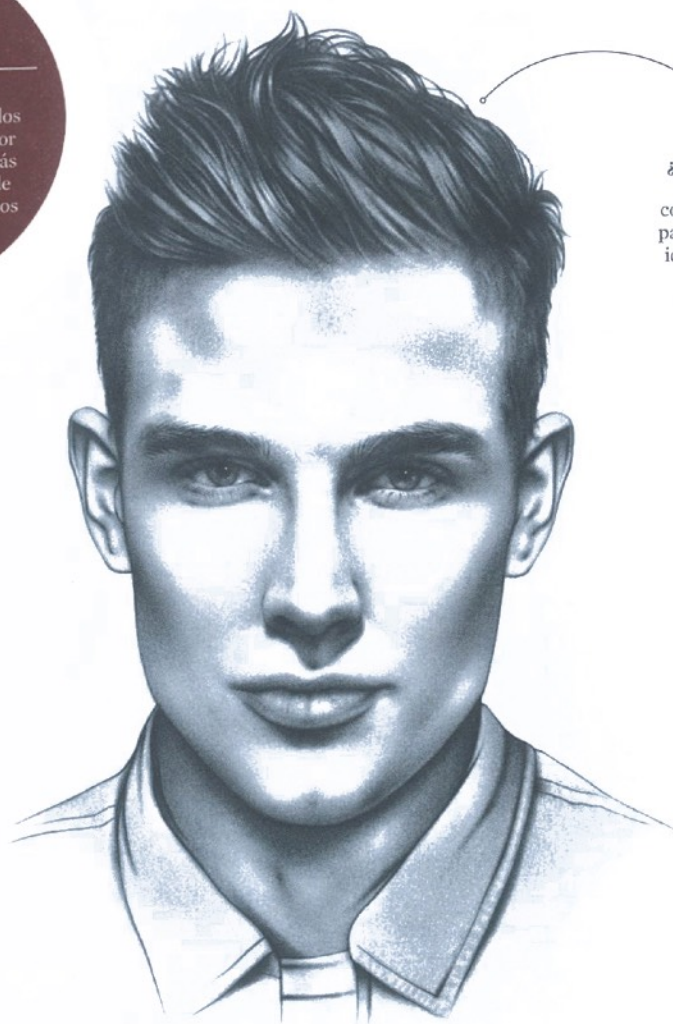
### BOHEMIO

Este estilo enmarca y afila el rostro ya que el largo del pelo es a la altura del mentón. Resulta ideal para aquellos hombres que se inclinan por un estilo vanguardista pero sin dejar de ser masculino.

MILITAR

Es uno de los estilos comúnmente utilizados por los cadetes en la milicia y hoy por hoy una de las tendencias más fuertes en cuanto a cortes de pelo. Además de ser uno de los más fáciles de peinar.

\* Este estilo ayudará a que se suavicen los ángulos de tu rostro, sobre todo si tienes una forma de cara cuadrada.



¿Cómo peinarlo?  
Utiliza un spray como este de Oribe para fijarlo. Resulta ideal si quieres un corte que no requiera mucho esfuerzo para peinarlo.



**Esquire recomienda:** Cuando hablamos de productos para el afeitado, no solamente nos referimos al rastrillo o a la máquina de afeitar que utilizamos en tan importante ritual masculino, sino que también debemos prestar especial atención a las cremas y lociones que harán que el proceso sea mucho más eficaz. La casa de moda francesa Chanel recientemente lanzó una línea de productos especializados para cubrir estos momentos durante el rasurado, que muchas veces no les damos importancia, pero que representan un paso importante para obtener resultados óptimos. La crema de afeitado, Bleu de Chanel, resulta especialmente efectiva sobre pieles secas y sensibles, ya que entre sus ingredientes se encuentran activos que evitan la irritación. Te recomendamos aplicar el gel hidratante después de rasurarte para proporcionar a tu piel una sensación fresca y de confort inmediato.

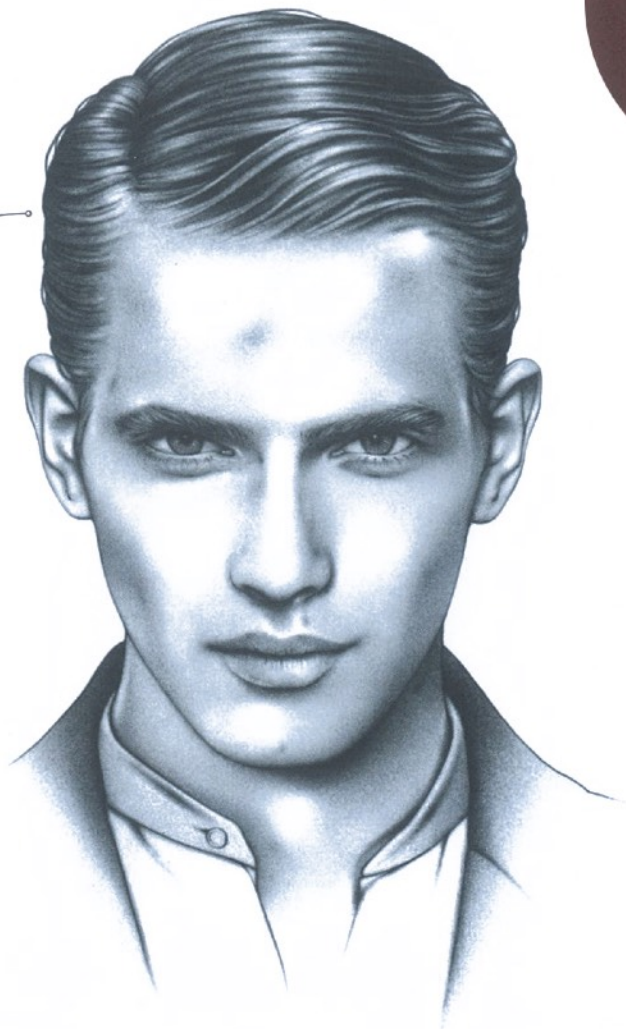


## FORMAL

Esta es la opción clásica de pelo corto, ideal para un hombre de estilo tradicional. La parte de arriba es ligeramente más larga a diferencia de los costados y la nuca, siempre con una simetría casi perfecta.

\* Este corte de pelo es ideal para personas de cara alargada.

¿Cómo peinarlo?  
Aplica este gel de Kérastase Homme ya que cuenta con fijación extrafuerte lo que permite un mayor control sobre tu pelo.



## Servicios a la medida

Un espacio diseñado para cubrir las necesidades más recurrentes del hombre contemporáneo. El Salón Inglés ubicado en El Palacio de Hierro Polanco cuenta con los siguientes servicios:

1. Barbería
2. Sastrería a la medida con las lanas italianas más exclusivas.
3. Camisas "made to order" donde puedes elegir desde la tela y el tipo de cuello, hasta el bordado de tus iniciales.
4. Trajes de Gala, esmoquins y fracs.
5. Accesorios como bastones, sombreros, pañuelos y mancuernillas.
6. Salón de puros.
7. Lustrado de zapatos.
8. Personal shopper con cita previa.

## DONT'S

Existen ocasiones en las que estamos dispuestos a cambiar radicalmente nuestro corte de pelo, pero existen estilos que por ningún motivo debes permitir que queden plasmados ya sea en tu foto de licencia o en cualquier red social y seas motivo de burla lo que resta de tu vida.



“En picos”

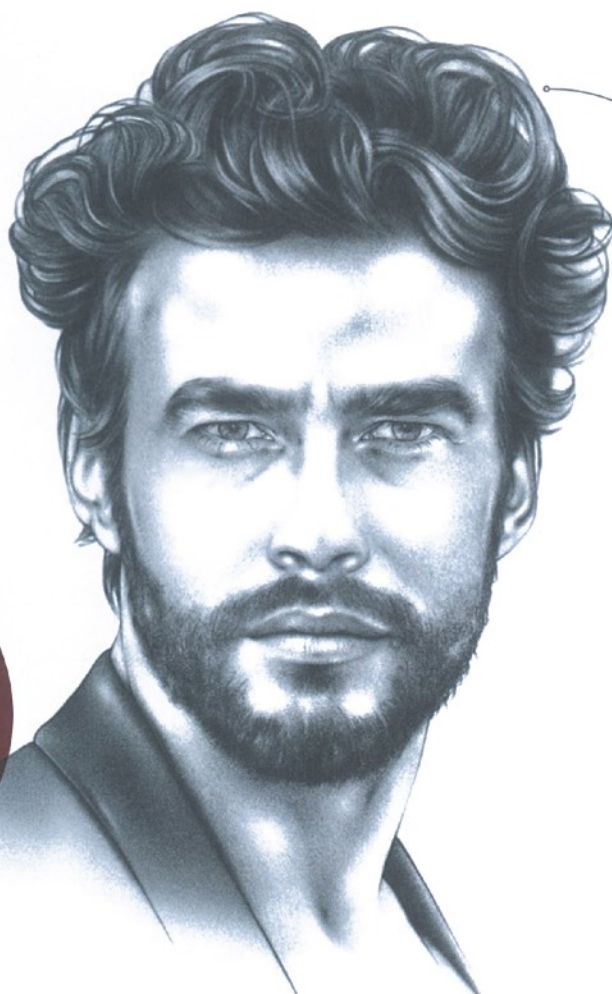


“El cráneo”



“Cola de rata”

\* Este corte crea volumen en los costados, por lo que resulta ideal para desviar la atención de las entradas o afinar una cara redonda.



## RELAJADO

El arma secreta para lograr un estilo casual, es sin duda alguna este corte. Es una de las tendencias con las que nunca quedarás mal y con las que siempre podrás transmitir tu verdadera personalidad.

¿Cómo peinarlo?  
Utiliza una pasta como esta de Kiehl's haciendo círculos en diferentes direcciones para lograr el resultado final.





## Barbería a domicilio

Te ayudamos a elegir la máquina o el rastrillo que mejor te convenga. En realidad las dos formas de afeitado son efectivas. A continuación te presentamos información que debes de tomar en cuenta antes de realizar cualquier compra.

**Rastrillo:** 1. Entre más cuchillas tenga el rastrillo menor es el número de vellos que se escapan en la primera pasada, lo que reduce la irritación de la piel. 2. Un rastrillo desechable debe ser utilizado un máximo de 3 veces y uno de cuchilla intercambiable que sea de uso diario, puede durar hasta 1 mes.

**Máquina de afeitar:** 1. Dentro de las características importantes a considerar, debe contar con una cabeza movable y que corte el vello en dos direcciones y de mayor profundidad con una sola pasada. 2. La duración de sus cabezales es menor a un año, no olvides reemplazarla.



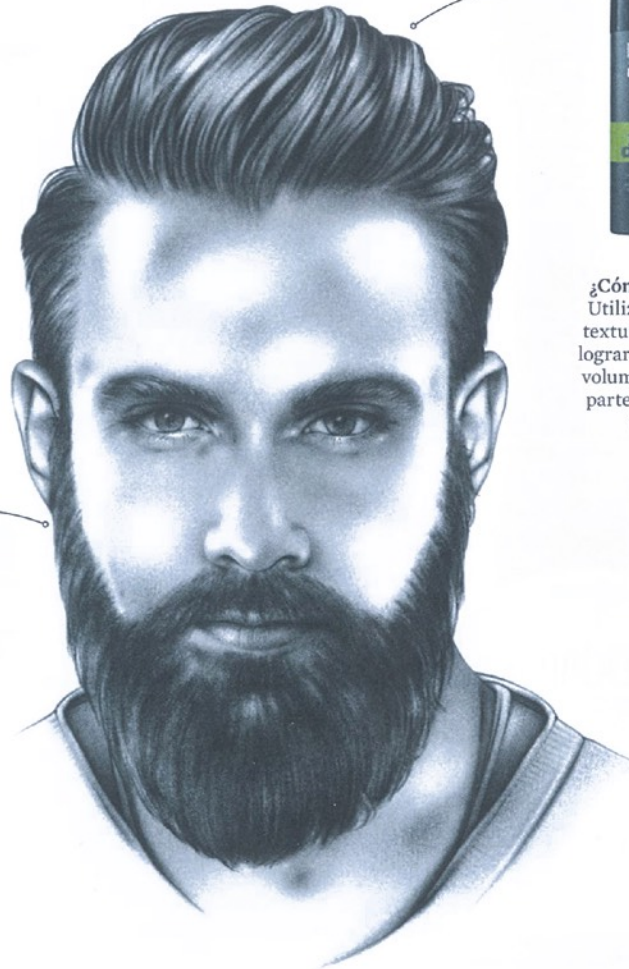
### POMPADOUR

Es uno de los estilos favoritos de celebridades como David Beckham y una de las tendencias que permanecen esta temporada. Tiene volumen en la parte superior que contrasta con lo corto de los lados.

\* Este corte de pelo es ideal para personas de cara circular, agrega altura y afila el contorno de tu rostro.



**Grooming:** utiliza los productos adecuados en tu barba, este aceite logrará darle brillo y suavidad, sin dejarla grasosa.



**¿Cómo peinarlo?**  
Utiliza una crema texturizadora para lograr la fijación y el volumen ideal en la parte superior de tu pelo.